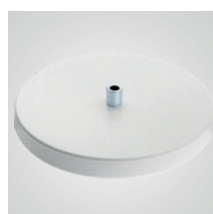


Accessori



Codice S11

Caratteristiche morsetto a galletto pressofuso in lega d'alluminio, apertura utile 58 mm



Codice BASEPE

dimensioni diametro 256

peso 10,1 kg

descrizione base in ferro con contrappeso



Codice S12

Caratteristiche morsetto da parete pressofuso in lega d'alluminio



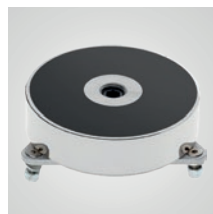
Codice GP

dimensioni diametro 165 mm



Codice S15

Caratteristiche morsetto da banco pressofuso in lega d'alluminio



Codice C70

dimensioni diametro 71 mm

Codice C80

dimensioni diametro 82 mm



Codice AS2

Caratteristiche adattatore richiesto per alcuni accessori per S11, S15, RL e BASEPE



Codice RL

dimensioni diametro stelo: 25 mm
altezza stelo: 800 mm
diametro base: 610 mm

caratteristiche piantana con ruote



Codice AMG

Caratteristiche adattatore richiesto per alcuni accessori per S11, S15, RL e BASEPE