

CODICE PER ORDINE

166-LED-GM

GM Grigio martellato

166-LED-BM

BM Bianco martellato

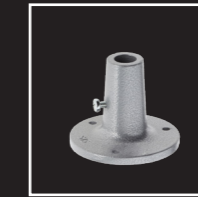
ACCESSORI



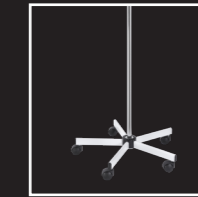
S11



S12MED

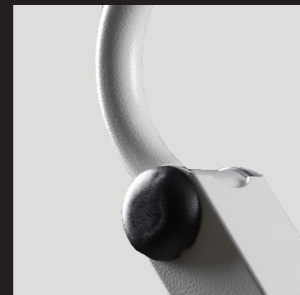


S15



RL

Potenza	15.5 W
Alimentazione	110-240 V
Illuminamento a 50cm	1.770 lux
Regolazione intensità luminosa	0,5 - 100 %
Temperatura di colore	5.300 K
Larghezza del Riflettore	40 cm
Diametro del campo luminoso	700 x 650 mm
Vita del prodotto	50.000 ore
Movimento	Riflettore + 3 snodi
Grado IP	IP20
Grado IK	IK05
Classe	III
Cavo di alimentazione	Trasformatore a spina con cavo AWG 2x21 ; spine intercambiabili
Fissaggio	Morsetto S11 / S12MED / S15 / RL
Colorazioni	Grigio Martellato, Bianco Martellato
Codice per Ordine	GOLD-LED-GM, GOLD-LED-BM



Il modello Gold-LED, grazie al braccio a snodi e alla forma rettangolare del riflettore è adatto all'utilizzo nel campo dell'oreficeria e delle lavorazioni di precisione.

GOLD-LED

