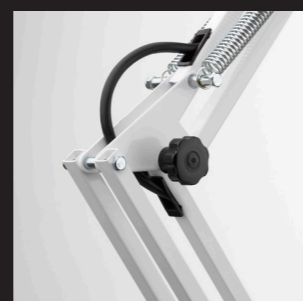
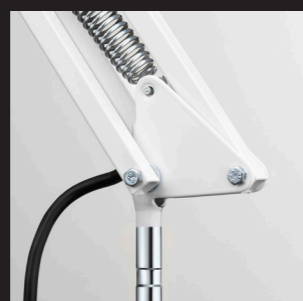
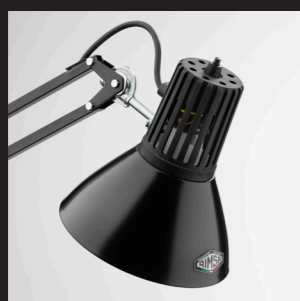




REALTÀ AUMENTATA  
3D MODEL



Riflettore composto da una parte superiore in nylon caricato a fibra di vetro e da una parte inferiore in ferro tornito con bordino di finitura. Possibilità di utilizzo con lampadina a Led e a Incandescenza.

# Mod.10

## ACCESSORI



**S11**



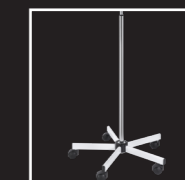
**S12MED**



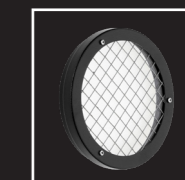
**S15**



**BASEPE**

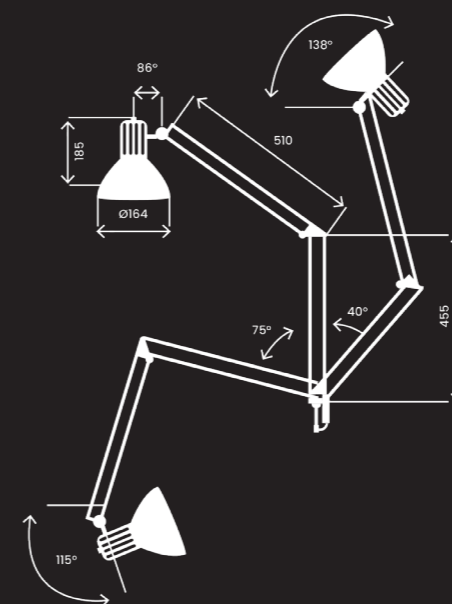


**RL**



**GP**

<b>Potenza</b>	60 W
<b>Alimentazione</b>	220-240 V
<b>Attacco</b>	E27
<b>Diametro del Riflettore</b>	160 mm
<b>Movimento</b>	Braccio a pantografo
<b>Grado IP</b>	IP20
<b>Classe</b>	I
<b>Cavo di Alimentazione</b>	H03 VVF 3X0.75 170 cm con SPINA ITALIA 2P + T 10A
<b>Fissaggio</b>	Morsetto S11 / S12MED / S15 / BASE PESANTE / RL
<b>Colorazioni</b>	Nero Lucido, Grigio Lucido, Bianco Lucido
<b>Codice per Ordine</b>	10NE, 10GR, 10BI



## CODICE PER ORDINE

**10NE**

**NE** Nero lucido

**10GR**

**GR** Grigio lucido

**10BI**

**BI** Bianco lucido

