

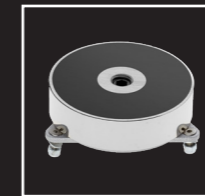
Il modello è indicato per un utilizzo su macchine: la struttura del braccio e la sua flessibilità permettono massima libertà di movimento.

# 050-LED

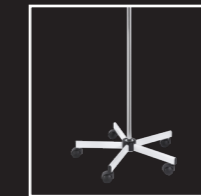
## ACCESSORI



**S11\***



**C80**



**RL\***



**AMG**

\* l'accessorio richiede l'adattatore AMG

<b>Potenza</b>	9.5 W	9.5 W
<b>Alimentazione</b>	110-240 V	12-24 V ca/cc
<b>Illuminamento a 50 cm</b>	30.000 Lux	30.000 Lux
<b>Temperatura di colore</b>	4.600 K	4.600 K
<b>Diametro del riflettore</b>	90 mm	90 mm
<b>Diametro del campo luminoso</b>	190 mm	190 mm
<b>Vita del prodotto</b>	50.000 ore	50.000 ore
<b>Movimento</b>	Riflettore + braccio flessibile + 1 snodo	Riflettore + braccio flessibile + 1 snodo
<b>Grado IP</b>	IP 66	IP 66
<b>Grado IK</b>	IK 05	IK 05
<b>Classe</b>	III	III
<b>Cavo di alimentazione</b>	Trasformatore a spina con cavo AWG 2x21 ; spine intercambiabili	AWG 2x21
<b>Fissaggio</b>	4 viti su basetta	4 viti su basetta
<b>Colorazioni</b>	Grigio Martellato	Grigio Martellato
<b>Codice per Ordine</b>	050-LED-TR	050-LED-BT

**GM Grigio martellato**

**CODICE PER ORDINE**

**BASSA TENSIONE:**  
050-LED-BT

**CON TRASFORMATORE:**  
050-LED-TR

