

## CODICE PER ORDINE

### GOLD-LED-GM

**GM** Grigio martellato

### GOLD-LED-BM

**BM** Bianco martellato

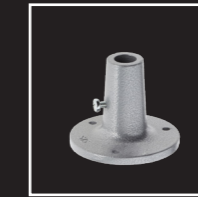
## ACCESSORI



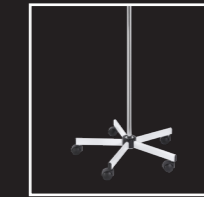
**S11**



**S12MED**

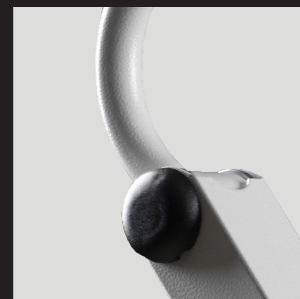
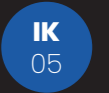


**S15**



**RL**

<b>Potenza</b>	15.5 W
<b>Alimentazione</b>	110-240 V
<b>Illuminamento a 50cm</b>	1.770 lux
<b>Regolazione intensità luminosa</b>	0,5 - 100 %
<b>Temperatura di colore</b>	5.300 K
<b>Larghezza del Riflettore</b>	400 mm
<b>Diametro del campo luminoso</b>	700 x 650 mm
<b>Vita del prodotto</b>	50.000 ore
<b>Movimento</b>	Riflettore + 3 snodi
<b>Grado IP</b>	IP20
<b>Grado IK</b>	IK05
<b>Classe</b>	III
<b>Cavo di alimentazione</b>	Trasformatore a spina con cavo AWG 2x21 ; spine intercambiabili
<b>Fissaggio</b>	Morsetto S11 / S12MED / S15 / RL
<b>Colorazioni</b>	Grigio Martellato, Bianco Martellato
<b>Codice per Ordine</b>	GOLD-LED-GM, GOLD-LED-BM



Il modello Gold-LED, grazie al braccio a snodi e alla forma arcuata del riflettore, è adatto all'utilizzo nel campo dell'oreficeria e delle lavorazioni di precisione.

# GOLD-LED

