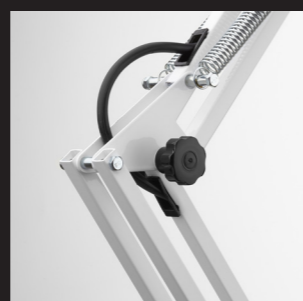
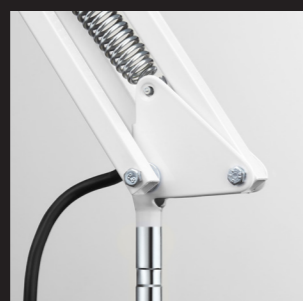
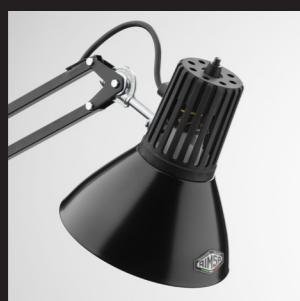


REALTÀ AUMENTATA



Compatibile con dispositivi iOS



Riflettore composto da una parte superiore in nylon caricato a fibra di vetro e da una parte inferiore in ferro tornito con bordino di finitura. Possibilità di utilizzo con lampadina a LED e a incandescenza.

MOD 10

ACCESSORI



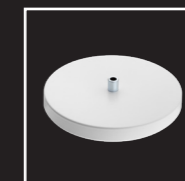
S11



S12



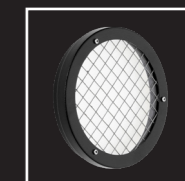
S15



BASEPE



RL



GP

Potenza	60 W (max)
Alimentazione	220-240 V
Attacco	E27 / tipo P45 85mm
Diametro del riflettore	160 mm
Movimento	Braccio a pantografo
Grado IP	IP20
Classe	I
Fissaggio	Morsetto S11, S12, S15, BASE PESANTE, RL
Colorazioni	Nero lucido, Grigio lucido, Bianco lucido
Codice per ordine	10NE, 10GR, 10BI
Cavo di alimentazione	170 cm in uscita con spina tipo C (europea a due poli) - su richiesta tipo G (britannica a tre poli)

CODICE PER ORDINE

NE 10NE
Nero lucido

GR 10GR
Grigio lucido

BI 10BI
Bianco lucido

